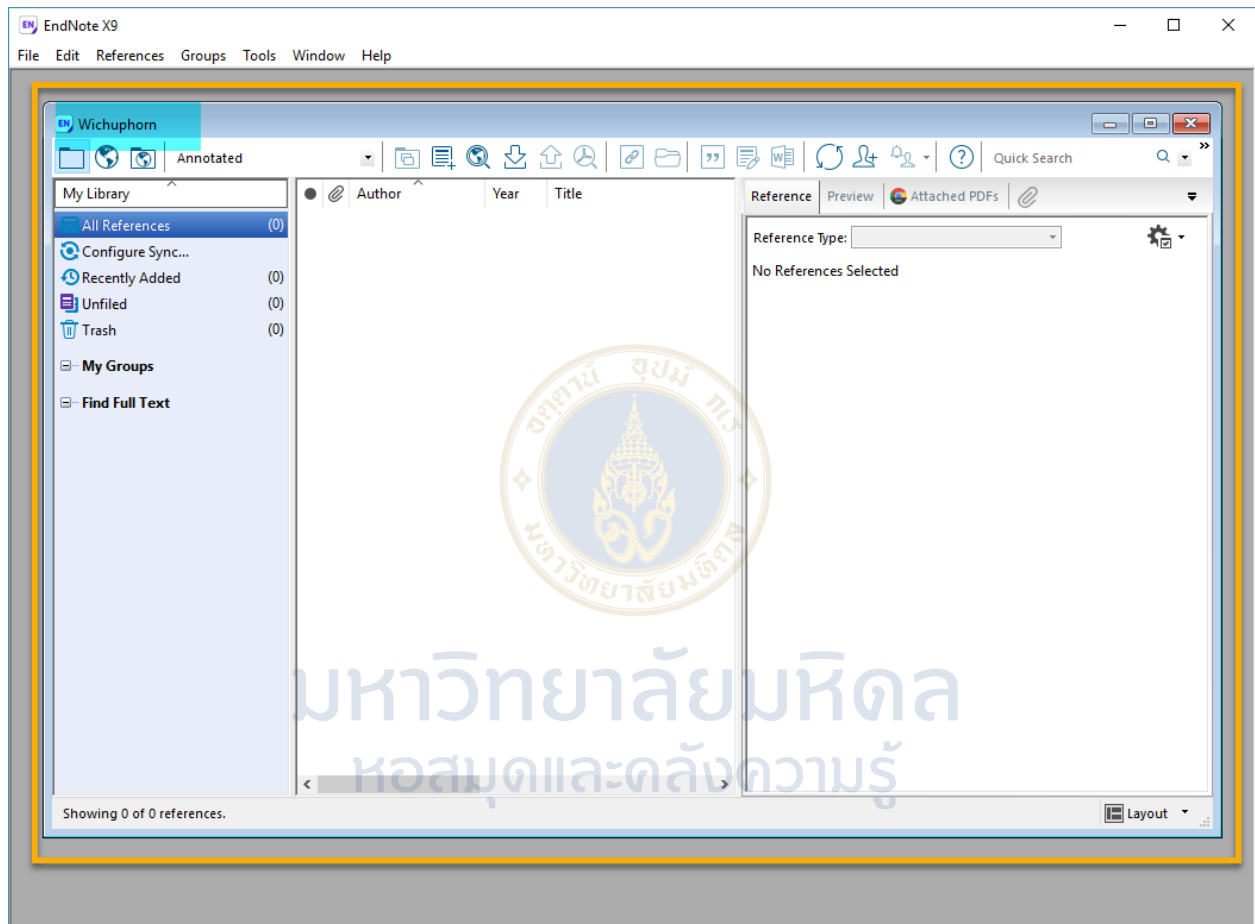


ปรับแต่งรูปแบบหน้าจอ และการตั้งค่ารูปแบบตัวอักษร

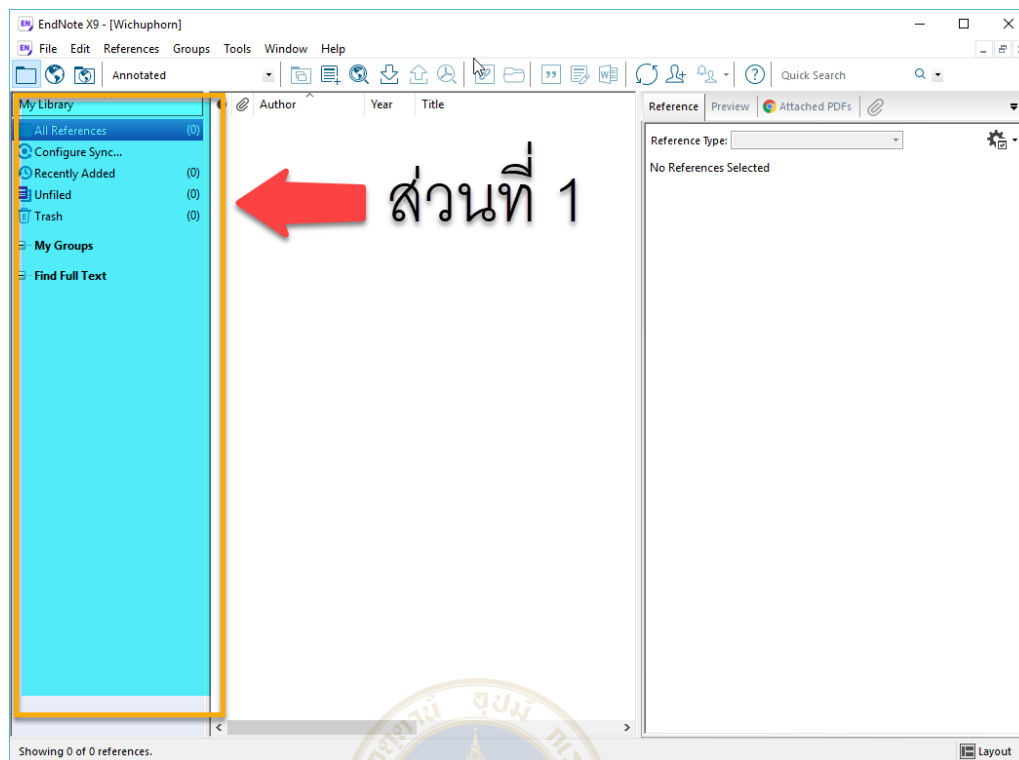
ปรับแต่งรูปแบบหน้าจอ Library (Layout)

เปิดหน้า EndNote Library ที่เราสร้างไว้ขึ้นมา ไฟล์นามสกุล .enl จะพบกับหน้าจอตามภาพด้านล่าง

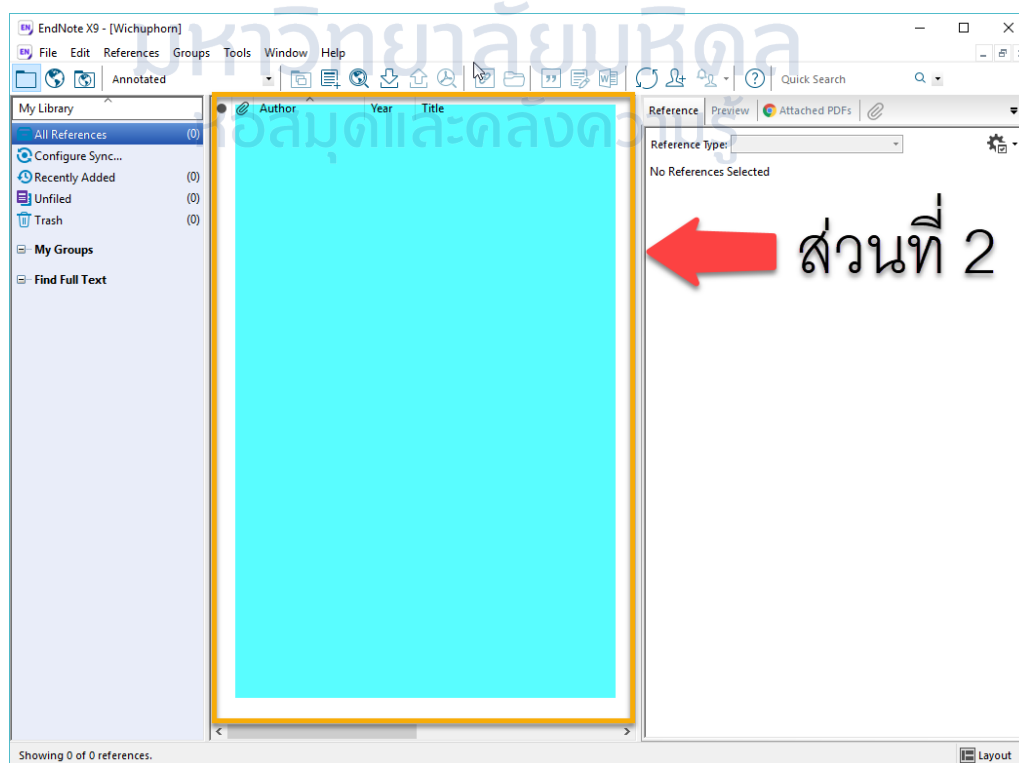


รูปแบบหน้าจอ Library แบ่งออกเป็น 4 ส่วนหลัก ๆ ดังนี้

1. My Library หรือ Groups Panel ส่วนนี้แสดงจำนวนรายการข้อมูลอ้างอิงทั้งหมด แสดงกลุ่มของข้อมูล (My Group)

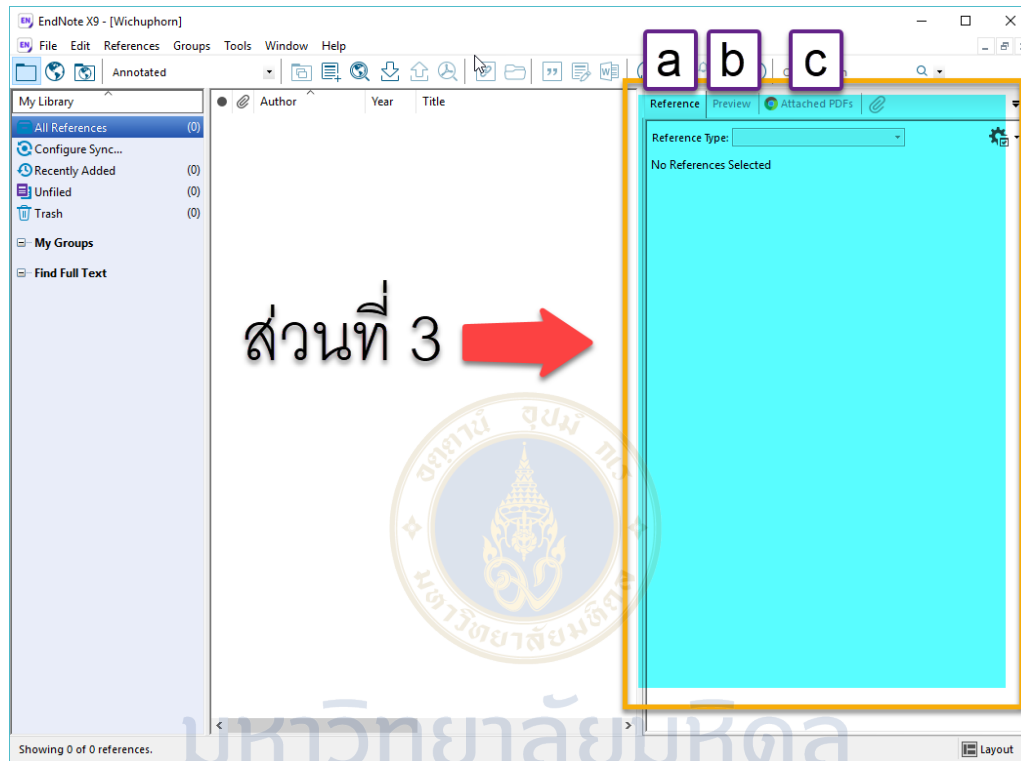


2. ส่วนแสดงรายละเอียดของข้อมูลตามเขตข้อมูลที่ตั้งค่าไว้ เช่น Author (ผู้แต่ง) Year (ปีที่พิมพ์) Title (ชื่อเรื่อง) Reference Type (ประเภทเอกสาร) เป็นต้น

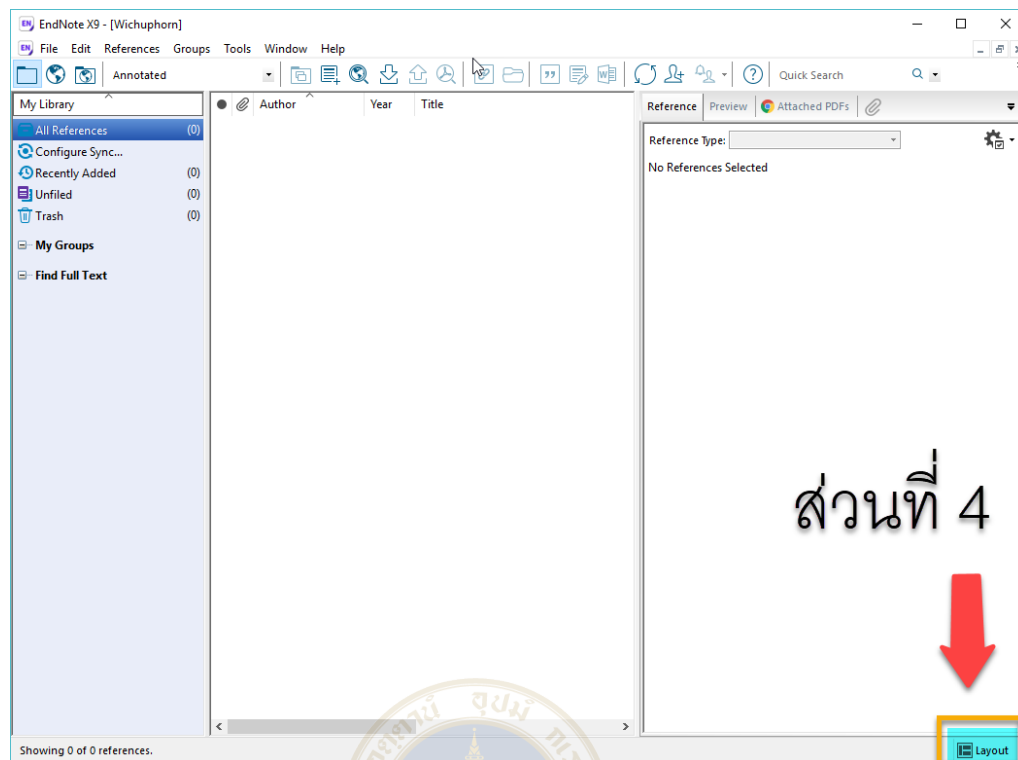


3. Reference Panel คือส่วนที่แสดงรายละเอียดทั้งหมดของรายการอ้างอิง โดยแต่ละ Tab คือ

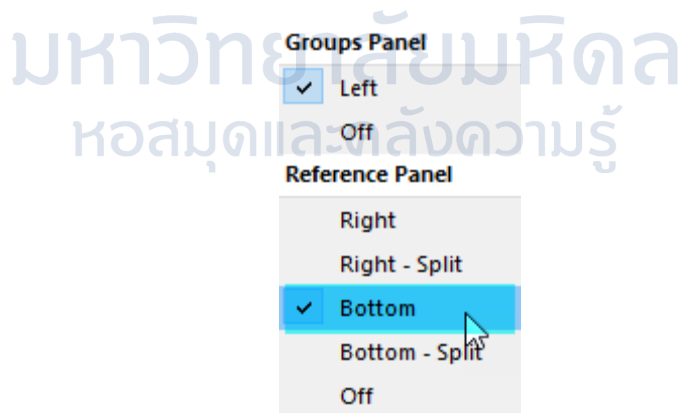
- a) Reference แสดงรายละเอียดของรายการข้อมูล ที่เลือก
- b) Preview แสดงตัวอย่างรูปแบบบรรณานุกรม ตาม Style ที่เลือก
- c) Attached PDFs แสดงไฟล์เอกสารในรูปแบบของ PDF

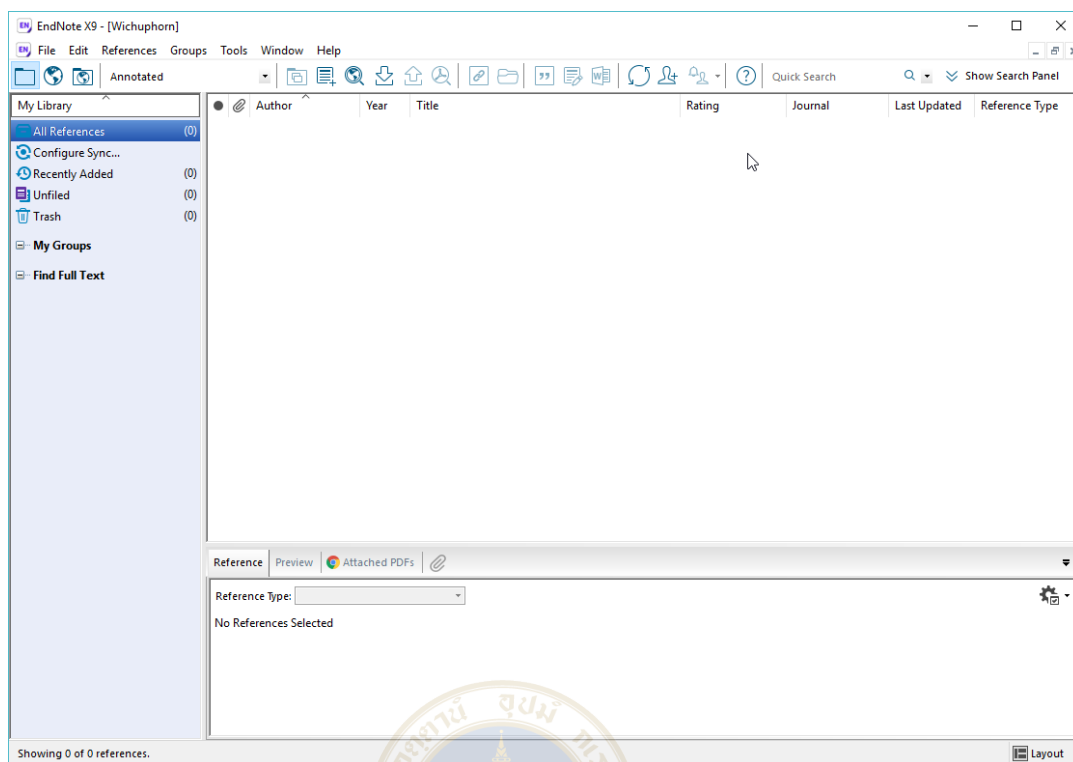


4. Layout คือปุ่มที่แสดงการจัดวางส่วนต่าง ๆ บนหน้าจอ โดยสามารถปรับเปลี่ยนได้ทั้งส่วน Groups Panel และส่วน Reference Panel เพื่อเพิ่มความสะดวกและความยืดหยุ่นในการใช้งานของผู้ใช้โปรแกรม



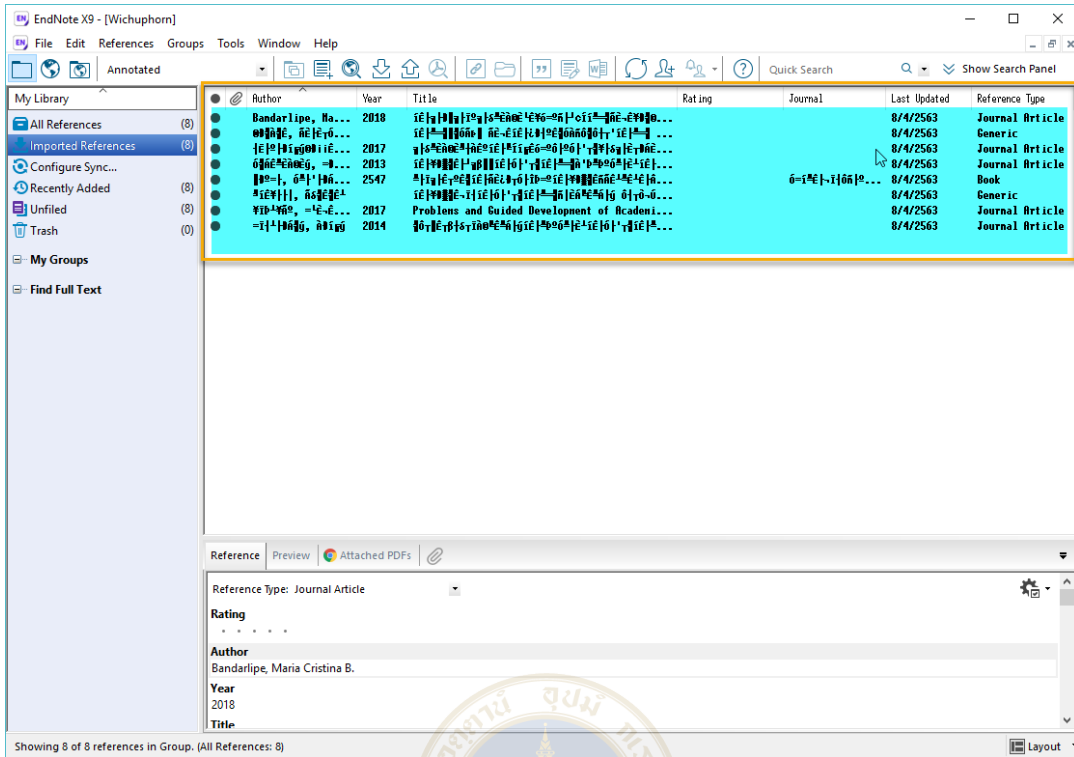
จากภาพด้านล่าง ให้ Groups Panel อยู่ทางด้านซ้าย และ Reference Panel อยู่ด้านล่างของหน้าจอ ทั้งนี้ สามารถเลือกปรับตำแหน่งหน้าจอตามความถนัดของตนเองได้





การตั้งค่ารูปแบบตัวอักษร (Display fonts)

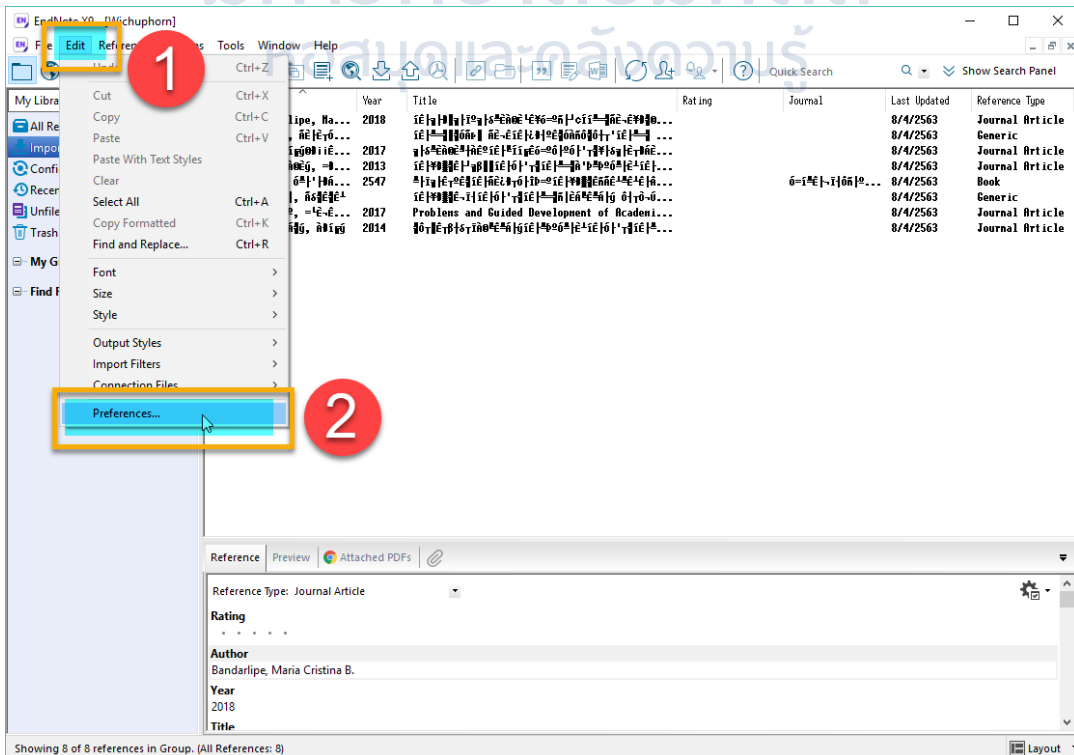
โดยส่วนใหญ่การเขียนวิทยานิพนธ์ งานวิจัย บทความ ฯลฯ จะมีทั้งภาษาอังกฤษ และภาษาไทย ตัวโปรแกรม EndNote จะตั้งค่า Default Font ไว้คือ Font : Segoe UI, 9pt ซึ่งไม่สามารถแสดงภาษาไทยได้ ดังนั้น หากจำเป็นต้องอ้างอิงเอกสารที่มีภาษาไทยประกอบอยู่ด้วยนั้น ต้องตั้งค่าให้โปรแกรม EndNote สามารถอ่านและแสดงภาษาไทยได้ก่อน หลายท่านไม่ได้ตั้งค่าในส่วนนี้ จึงทำให้เวลาที่ Import รายการอ้างอิงที่เป็นภาษาไทยเข้าสู่ตัวโปรแกรม EndNote กลายเป็นภาษาแปลก ๆ ยกตัวอย่างตามภาพด้านล่าง



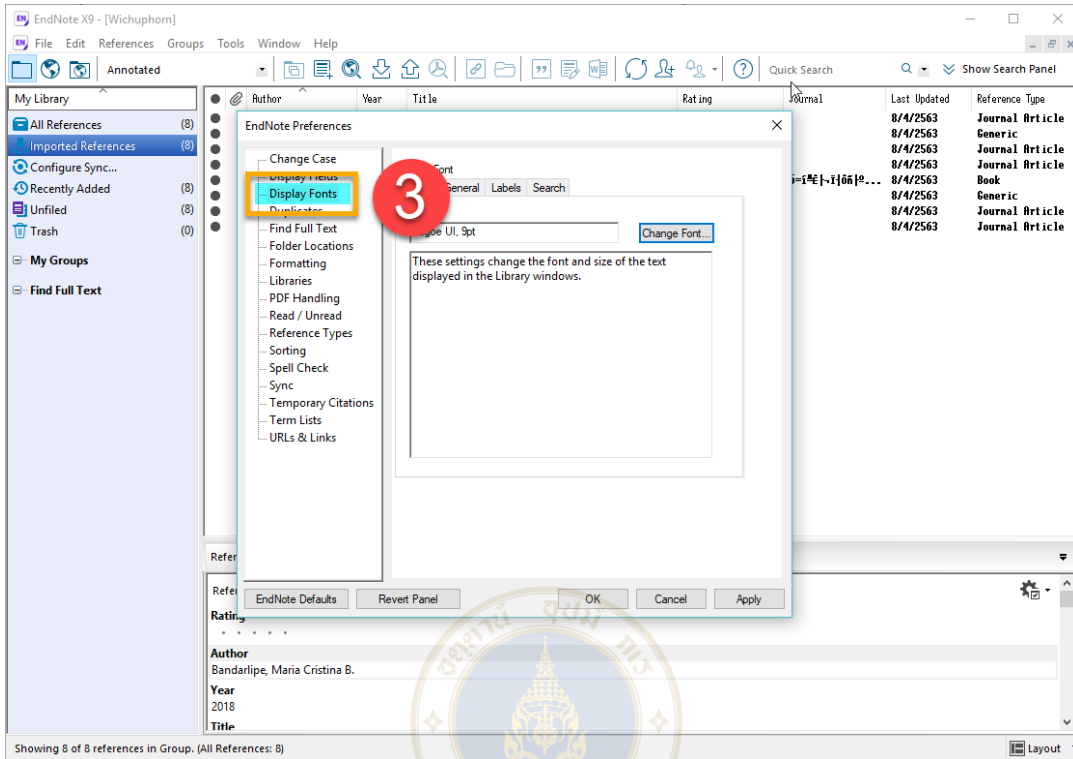
วิธีการตั้งค่าสามารถทำได้ ดังนี้

STEP 1: ไปที่เมนู Edit

STEP 2: คลิก Preferences...

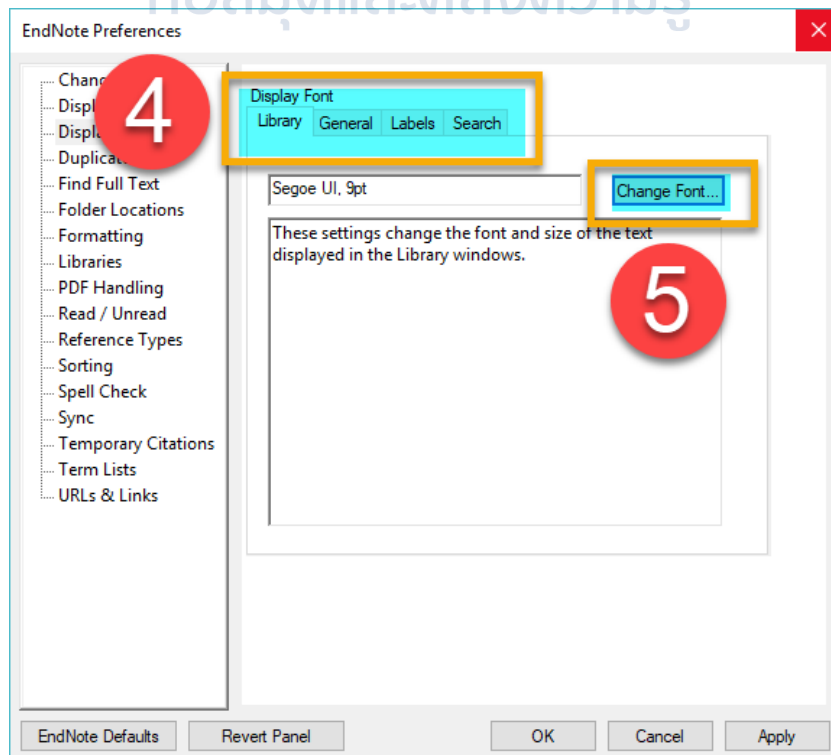


STEP 3: เลือก Display Fonts

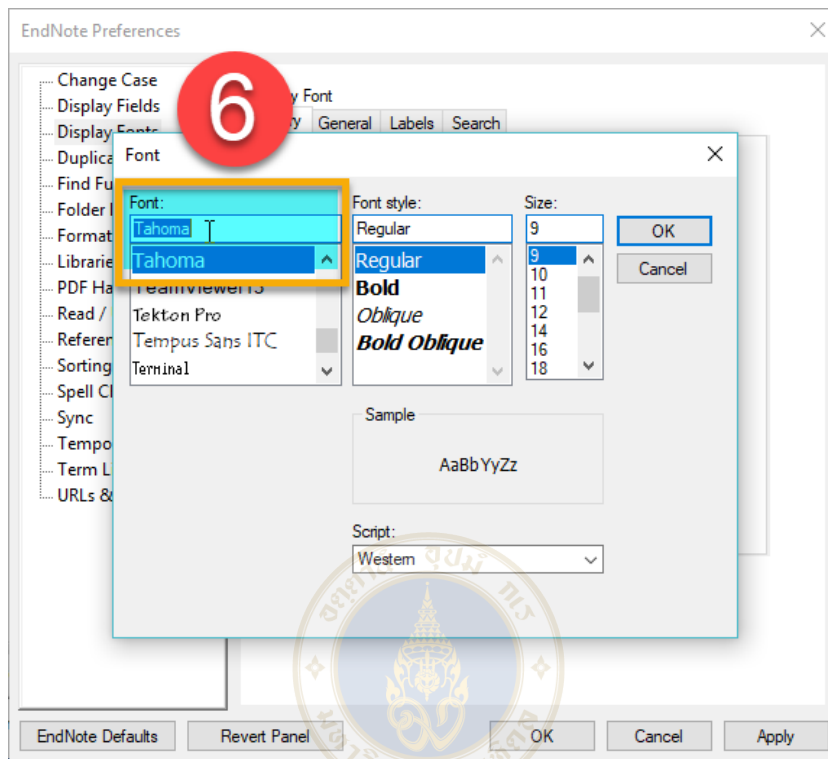


STEP 4: คลิกเลือก Tab ที่ต้องการเปลี่ยนแปลงรูปแบบตัวอักษร แนะนำว่าให้เปลี่ยนทั้ง 4 ส่วน (Tab: Library, General, Labels และ Search) โดยทำการเปลี่ยนทีละ Tab ในที่นี้ขอยกตัวอย่างการเปลี่ยน Tab Library

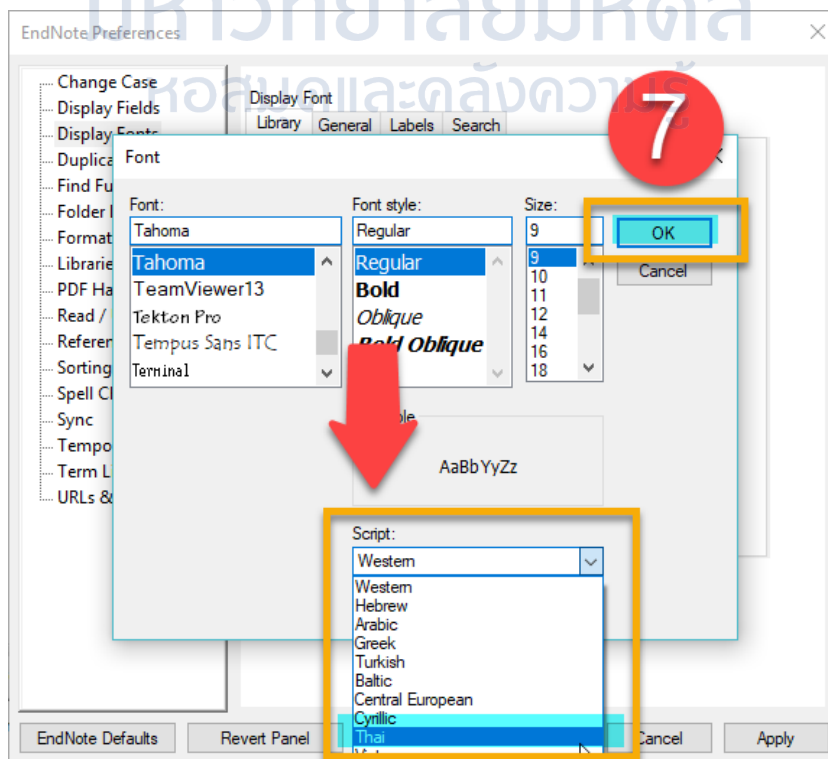
STEP 5 : คลิก Change Font...



STEP 6: เลือก Font ที่สามารถอ่านภาษาไทยได้ ในที่นี้ขอแนะนำ Font: Tahoma และสามารถปรับเปลี่ยน Style หรือ Size ได้ตามต้องการ

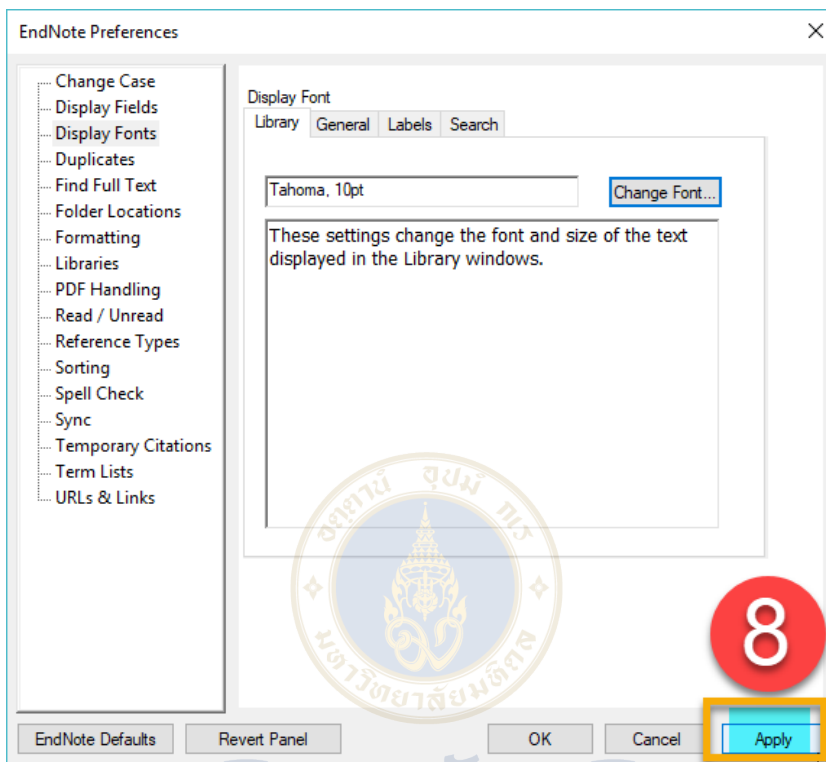


STEP 7: คลิก OK

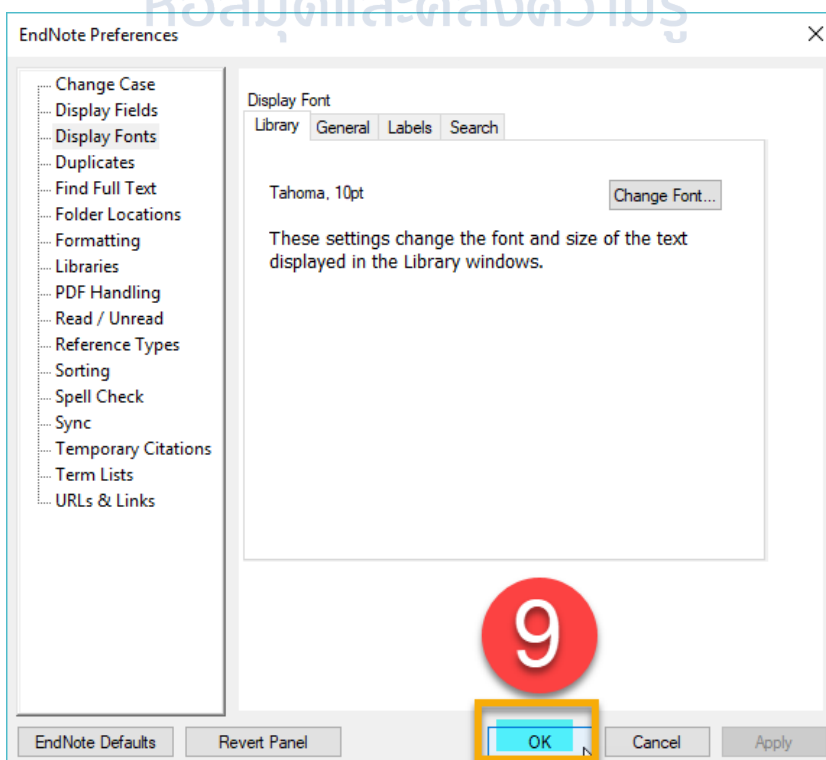


ข้อสังเกต: สามารถรู้ได้อย่างไรว่า Font: Tahoma รองรับภาษาไทยได้ ให้ลองเอาเมาส์คลิกดูที่ Script จะพบว่า Font ที่เลือกไปนั้นสามารถรองรับภาษาอะไรได้บ้าง สำหรับ Font นี้รองรับภาษาไทย (Thai) ได้

STEP 8: คลิก Apply



STEP 9: คลิก OK เป็นอันเสร็จเรียบร้อย แล้วอย่าลืมเปลี่ยน Tab ที่เหลือด้วยนะค่ะ ทำตามขั้นตอนเดิมได้เลย



ตัวอย่างการแสดงผลหน้าจอเมื่อทำการตั้งค่ารูปแบบตัวอักษรที่รองรับภาษาไทย

The screenshot displays the EndNote X9 interface. The main window shows a list of references with the following columns: Author, Year, Title, Rating, Journal, Last Updated, and Reference Type. The list is highlighted with a yellow border. Below the list, the details of a selected reference are shown, including the author name 'Bandarilpe, Maria Cristina B.' and the year '2018'.

| Author | Year | Title | Rating | Journal | Last Updated | Reference Type |
|----------------------|------|--|--------|-----------------|--------------|-----------------|
| Bandarilpe, M... | 2018 | การปรับปรุงประสิทธิภาพของครูฝึกสอนวิชา... | | | 8/4/2563 | Journal Article |
| จินทนา, วิริยเว... | | การสอนบนเว็บ วิชาการจัดงานเทคโนโลยีกา... | | | 8/4/2563 | Generic |
| ดำรงกษัตริย์ญ... | 2017 | ประสิทธิผลทางการศึกษาของโรงเรียนพระปริ... | | | 8/4/2563 | Journal Article |
| เนตาสีห์, อัมเรศ | 2013 | การพัฒนารูปแบบการเรียนการสอนที่ส่งเสริม... | | | 8/4/2563 | Journal Article |
| บงอร, เสรีรัตน์; ... | 2547 | สรุปรายงานการวิจัยเรื่องการพัฒนาความสา... | | เอกสารชุดโคร... | 8/4/2563 | Book |
| ผกาพรรณ, วัฒน... | | การพัฒนาชุดการเรียนการสอนคณิตศาสตร์ ... | | | 8/4/2563 | Generic |
| พุ่มพวง, อภิชา;... | 2017 | Problems and Guided Development of A... | | | 8/4/2563 | Journal Article |
| อุดมรัตน์, ทักษิ... | 2014 | นโยบายและยุทธศาสตร์การส่งเสริมการเรียน... | | | 8/4/2563 | Journal Article |

มหาวิทยาลัยมหิดล
หอสมุดและคลังความรู้
◆◆◆◆◆

หากท่านมีปัญหาเกี่ยวกับการใช้โปรแกรม EndNote X9 สามารถติดต่อโดยตรงได้ที่

wichuphorn.nal@mahidol.edu

เจ้าหน้าที่จะทำการตอบกลับภายใน 24 ชั่วโมงค่ะ

